



ケアハウス

暖の里 新館

だん

さと

吉岡温泉の湯けむりにつつまれて
暖かく和やかに暮らせる「わが家」



吉岡温泉の
湯けむりにつままれて
暖かく和やかに
暮らせる「わが家」。

ケアハウス
 暖の里
だん さと



「こんなところが不安」にお応えします。 もっと詳しく知りたい暖の里

Q & A

ご質問 と お応え

ケアハウスについて

ケアハウスとはどんな施設ですか？

かんたんには、三食のまかないつきシルバーマンション。国や地方自治体の補助により低い利用料が大きな特徴です。自立の支援を基本とする施設ですので生活は基本的に自由。外出や外泊、自家用車の持ち込みも可能で、ケアハウスから職場へ通うことも出来ます。また介護が必要になっても介護保険による在宅サービスを受けながら住み続けることが出来ます。

民間老人ホームとの違いは何ですか？

ケアハウスは国の政策ですすめられ税金が使われています。入居する方が全額自己負担してサービスを受ける民間の老人ホームとの違いはここにあります。

ケアハウスの入居資格は？

一定の収入がある60歳以上の方で自立可能な方、感染症がなく共同生活ができる方ならどなたでも入居できます。

入居の申し込みに何が必要ですか？

- ①戸籍抄本
- ②前年の収入が確認できる書類
- ③健康診断書

上記3種をそろえて申込書をご提出ください。面接によって入居の判定をさせていただきます。

自分の家を所有していても入居できますか？

ご自分の家を所有されていても入居できます。しかし入居希望者が多くなる今後は、この制度も見直しになる可能性があります。

夫婦で入居できますか？

ご夫婦どちらかが60歳以上なら入居できます。しかし夫婦部屋がございませんので個室を1部屋ずつ借りていただきます。

入居希望者の所得額に制限がありますか？

所得の制限はありません。但し前年の収入によって事務費などの利用者負担額が異なります。

夫婦の場合、利用料はどうなりますか？

ご夫婦の場合は、総収入から税金や保険料などの必要経費をひき、その合計の半分ずつが対象収入となります。

ケアハウスでは

どのようなサービスが受けられますか？

毎日楽しく過ごしていただけるよう1日3回の食事、入浴、生活相談。緊急の時に早く医師、その他関連機関への連絡やご家族にお知らせすること。季節の行事やサークル参加活動の支援をいたします。

ケアハウスで終身暮らせますか？

基本的に寝たきり状態など、ご自分の身のまわりのことができませんと退去となります。状態によっては介護が必要となっても介護保険による在宅サービスを受けながら、ケアハウスに住み続けられます。お気軽にスタッフへご相談ください。

ケアハウスで退去となる条件は何ですか？

- ①運営要綱の中で利用条件に関して虚偽の届出をした場合。
- ②施設利用料を支払わない場合。
- ③共同生活の秩序を乱し、他の利用者に迷惑をかける場合。
- ④届出と承諾なしに施設の変更をした場合。
- ⑤お金の管理や各種サービスについて、自己で判断できなくなる場合。



住居について

好きな時間にお風呂を利用できますか？

おおまかな入浴時間を決めておりますが、皆さまのご要望をできる限り取り入れています。お気軽にご相談ください。

部屋の掃除はどうなりますか？

健康なときはご自分でなさってください。体調が思わしくなく、掃除することが困難なときは在宅サービス(有料)をご利用いただけます。

自分の部屋に洗濯機や冷蔵庫、お仏壇などを持ち込むことができますか？

どうぞご自由にお持ち込みください。火災の心配がありますので、お線香やろうそくなどはご遠慮ください。部屋の広さが限られていますので、上手に使う工夫がたいせつです。

洗濯物はどこに干しますか？

各居室のベランダをご利用ください。

外出するとき、届け出が必要ですか？

外出簿に記入をお願いします。外泊の場合も届け出てください。



食事について

毎日の食事はどこでいただくのですか？

原則として食堂です。気の合う仲間と楽しくいただいでください。朝食・昼食・夕食の時間は各1時間とっています。

好ききらいがあるのですが、私の好みの食事がたのめますか？

個別の好ききらいにもできるだけ対応しています。美味しさに気を配りながら、1日1400～1800キロカロリーで栄養的にもバランスを考えています。前もってアンケートなどでご要望の多いものを優先的にご用意するよう努力いたします。

自炊はできますか？

ご自由です。居室のミニキッチンをご利用ください。

食堂から自室にもってかえって食べられますか？

健康、衛生面などの点から、自室では食べることをご遠慮ください。

体調がわるいとき、食事は部屋でいただけますか？

スタッフがお部屋まで食事をお運びします。

食堂で自分の好きなものを足して食べられますか？

お好きなお漬物や嗜好品は足していただいてもかまいません。

お酒が好きですが、食事のとき飲んでもいいですか？

食堂ではご遠慮ください。お部屋で適度にお楽しみください。酔っぱらわないでくださいね。

お正月やお祭りのときも同じメニューですか？

楽しい日々を送っていただくために、できるだけことは考えます。

食事を食べなかったとき払い戻しがありますか？

事前に届け(欠食届)をいただいた場合、食費は暖の里の規定によりお返しします。

健康と介護について

日常の健康管理はどうなっていますか？

原則的には自分で自分の健康管理をして、体調に気をつけていただきます。暖の里では年1回の老人健康診断を利用しています。

病院を選べることはできますか？

ご自由です。かかりつけの医師がおられるところが何かとご安心ではないでしょうか。

入居してから病気になったら誰が見てくれますか？

体調がわるいときには、食事を部屋までお運びするなどスタッフが対応します。さらに協力病院と相談し早めに対応させていただきます。

入院の場合、ケアハウスの居室とその費用はどうなりますか？

居室は原則として3ヶ月はそのままにします。3ヶ月をこえる入院でも退院後ご自分のことがご自分でできると判断されたときは、ご相談させていただきます。費用は入院中でもいただくことになっていますが、食費は暖の里の規定により返金いたします。

介護が必要になったとき、どうなるのですか？

もし介護が必要になったら、まずスタッフに相談し、要介護認定を受けます。認定を受ければ、介護保険の在宅サービスを受けながらケアハウスでの生活を継続できます。

在宅サービスとは何ですか？

介護保険制度の中の在宅で受けられるサービスです。要介護認定を受けた方であれば次のようなサービスを受けられます。ご相談ください。

- ①ホームヘルパー
- ②デイサービス
- ③訪問看護

介護が必要になりケアハウスを退去したあとは、どんな施設にはいるのですか？

- ①特別養護老人ホーム
- ②老人保健施設
- ③グループホーム



あかるく楽しく 毎日を快適にすごしていただくために。

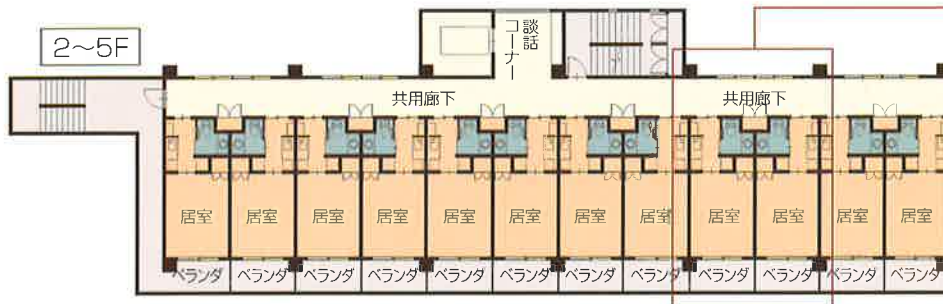
独立した生活空間を大切にした個人用居室

暖の里の個室は22.10㎡(13畳)です。各室には暖房設備・ミニキッチン・トイレ・洗面台・インターホン・洗濯パン・火災報知器がついています。

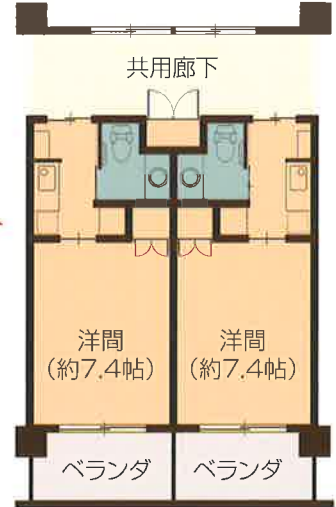
各部屋には押入がついていますが、荷物を少なくして生活スペースを大きくとるのがおすすめです。

部屋の模様替えも、ご自分のお好きなようにしていただけます。ただし事前にお申し出ください。退去の時は原状回復が条件です。お申し出の内容は一応審査させていただきます。

緑の山々にかこまれた自然の中にたたく居住空間。寒い日は暖かく、一年を通して四季折々の自然の表情が楽しめます。



ゆったりとまではいきませんが、お一人で住まうのに必要なスペースをとり、日常の生活を大切に、楽しく過ごしていただきたいと思います。



暖の里には、日々暮らしを楽しくすごしていただけるよう、食堂・ロビー・談話コーナー・お風呂・共同トイレのほか洗濯室もご用意しております。



正面玄関を入ると、清々しいロビーがお待ちしています。

食堂



皆さまの食事をサービスする空間。楽しく語りながら、グループでも、またお一人でもゆっくり過ごしていただけます。

お風呂(天然温泉)



1000年前、葦岡(あしおか)長者という人が薬師如来のおつげを受けて発見されたと伝えられる吉岡温泉。あたたかな湯をたっぷり楽しんでいただけます。江戸時代には鳥取藩主の浴場も設けられていたという歴史のある温泉です。